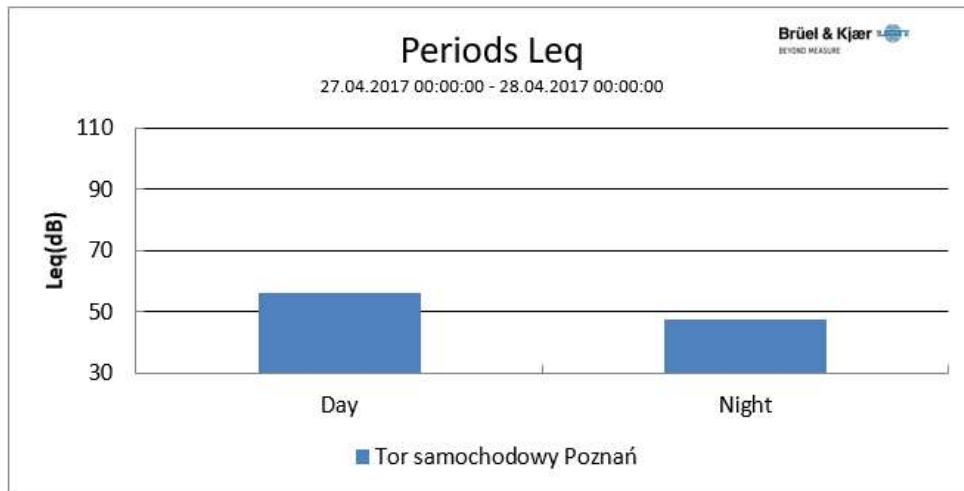


Raport

Najważniejszą informację o dziennym i nocnym wskaźniku hałasu znajdzie Pan w każdym raporcie w oknie jak poniżej:



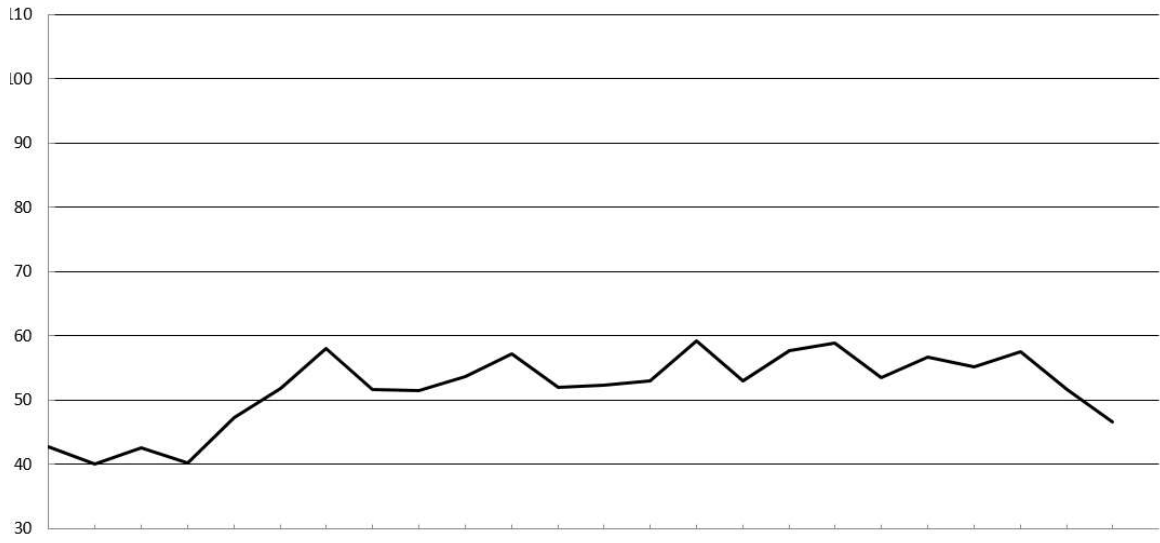
Location	Start Time	End Time	Activity	LDN (dB)	L _{Aeq} (dB)	L _{eq} (dB)	L _{eq} -L _{Aeq} (dB)	L _{1eq} (dB)
Tor samochodowy Poznań	27.04 06:00:00	27.04 22:00:00	100%	55,9	55,9	68,4	12,5	58,2
Tor samochodowy Poznań	27.04 00:00:00	28.04 00:00:00	100%	47,6	47,6	62,8	15,2	50,2

Najeżdżając kursorem np. na słupek Day wyświetli Pan wartość wskaźnika hałasu dla pory dnia (od godziny 6 do 22). Wartość ta jest również pokazana w kolumnie LDN (55,9 dB).

Jak zmieniał się wskaźnik godzinowy na przestrzeni doby można odczytać na wykresie jak poniżej:

Data Samples Leq

27.04.2017 00:00:00 - 28.04.2017 00:00:00



Oś X jest osią czasu.